
BOSON BIOTECH

ANTIGEN SCHNELLTEST



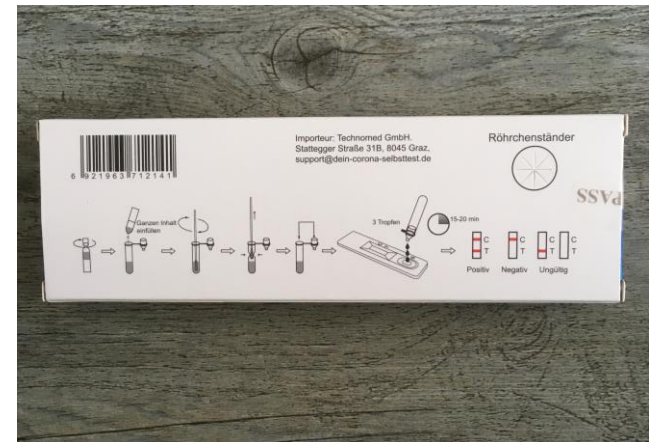
Werksarztzentrum
Fischereihafen

VORBEREITUNG:

Schutzkleidung anziehen:

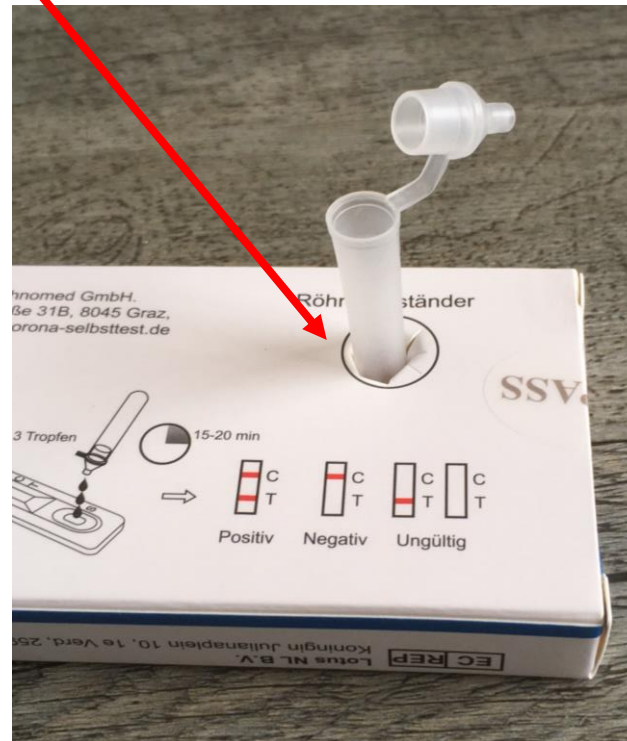
- Kittel oder ähnliches (kann)
- FFP2/KN95 Maske (muss)
- Handschuhe (muss)
- Schutzbrille (kann)

Inhalt auspacken und die Verpackung auf die Rückseite legen , 



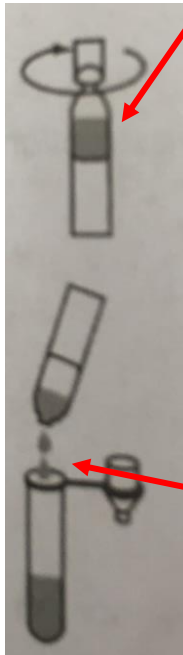


Aus dem Plastiktütchen das
Röhrchen
in den Röhrchenständer stecken, der auf der
Rückseite der Verpackung
oben rechts zu finden ist



Nun das Gefäß mit der Flüssigkeit aus der Tüte holen

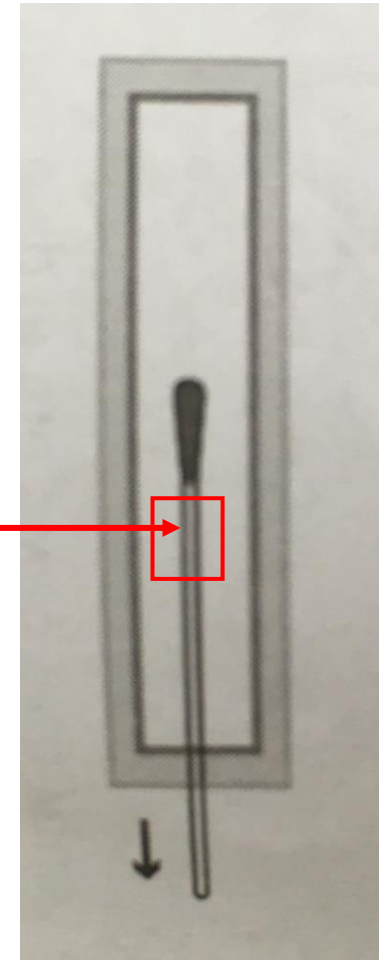
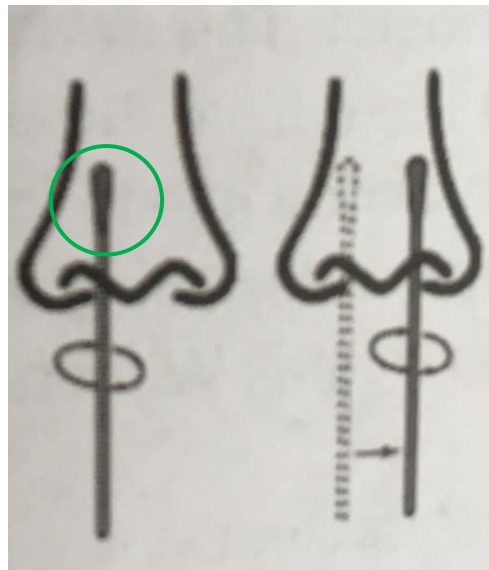
Wie abgebildet aufdrehen

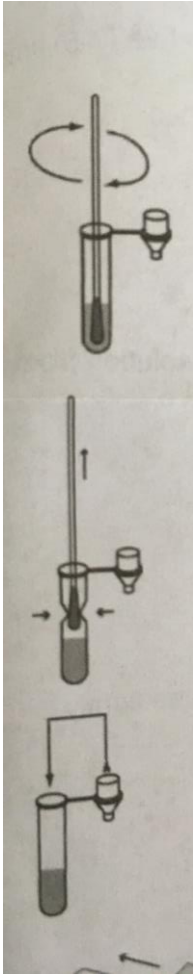


Die komplette Flüssigkeit in das Röhrchen, welches in dem Röhrchenständer steht, füllen

DURCHFÜHRUNG:

- Eventuell vorher Nasenputzen
- Das Stäbchen aus der Verpackung nehmen
- Das Stäbchen kurz unter der Watte anfassen
- Die **Watte** muss in der Nase verschwinden
- In beiden Nasenlöchern 3-5 Runden drehen
- Dabei muss die Watte die Nasenwände abstreichen

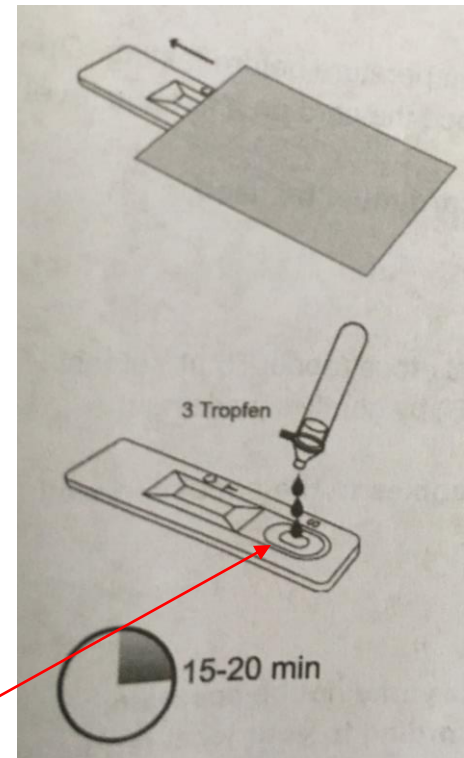




- Nach dem Nasenabstrich das Stäbchen in das Röhrchen stecken und umrühren
- 1 Minute stehen lassen

- Das Stäbchen in die Mitte heben und die Watte ausdrücken
- Stäbchen entfernen

- Deckel auf das Röhrchen stecken



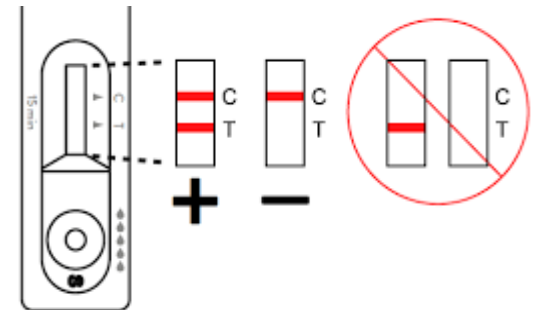
- Testplatte aus der Folie nehmen
- In die kleine runde Öffnung mit dem S 3 Tropfen einfüllen

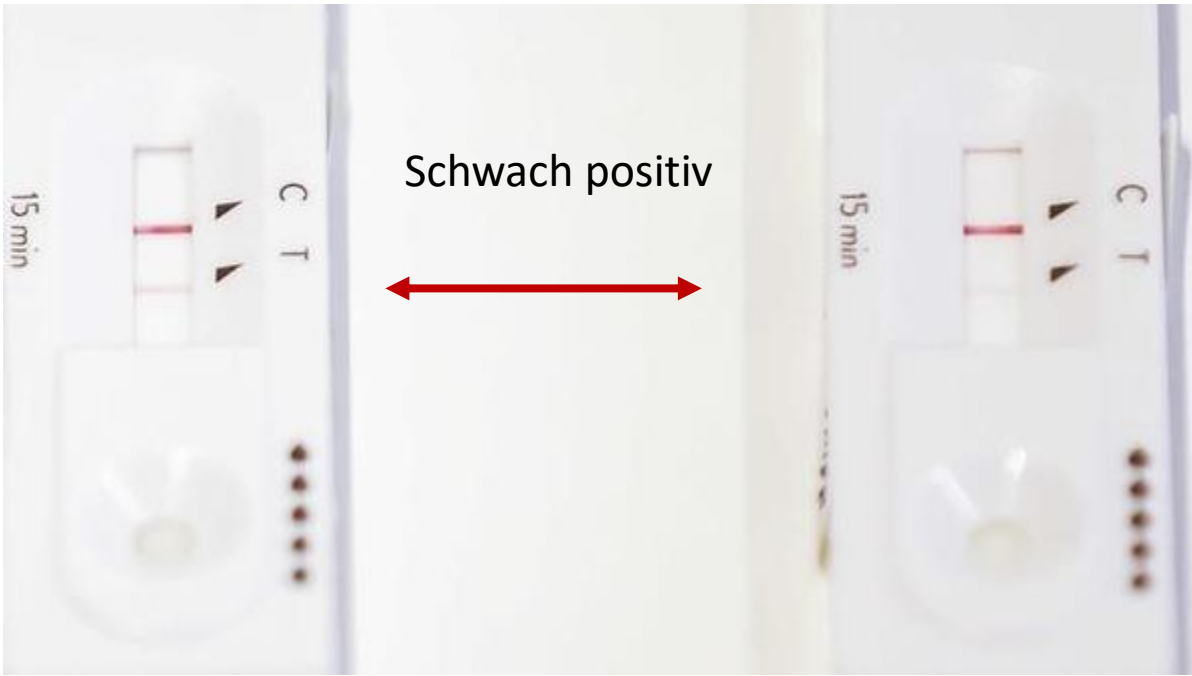
TEST ABLESEN

- Nach dem einträufeln der Flüssigkeit muss es rosa anlaufen

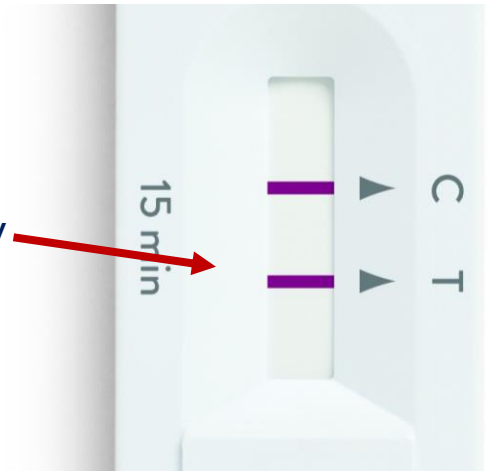


- 15 min abwarten
- C-Linie muss erscheinen
C=Control/Kontrolle
- Erscheint bei C keine Line ist der Test nicht auswertbar
- T-Line erscheint (schwach oder stark) = positiv
- Wenn bei T keine Line erscheint ist der Test negativ





Schwach positiv



Stark positiv



negativ